



## Austausch des Füllstandssensors

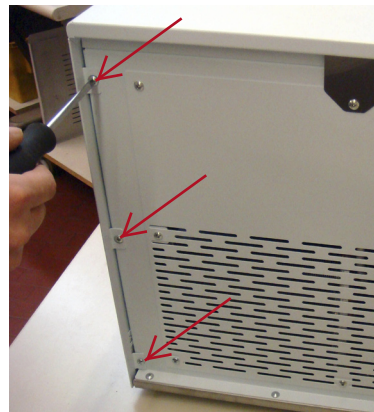
**1.)**

Stromstecker entfernen und damit Gerät stromlos machen.



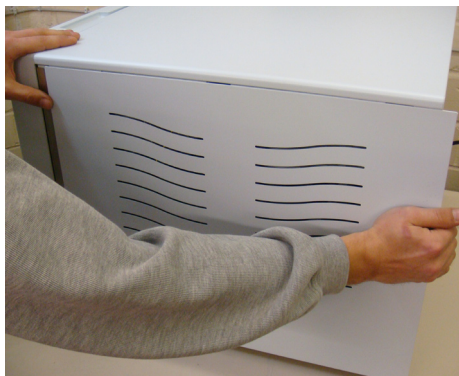
**2.)**

Schrauben (3x) mit Kreuzschraubendreher entfernen.



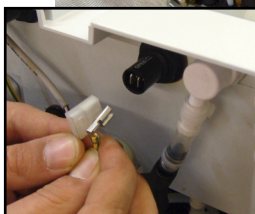
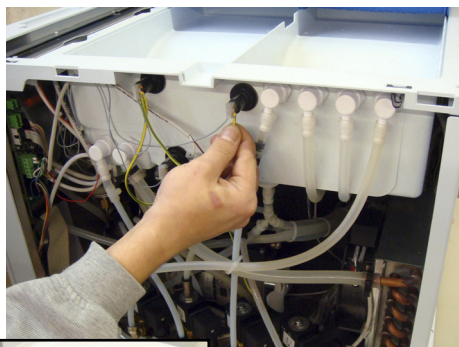
**3.)**

Gehäuse erst nach hinten drücken, dann zur Seite abnehmen.



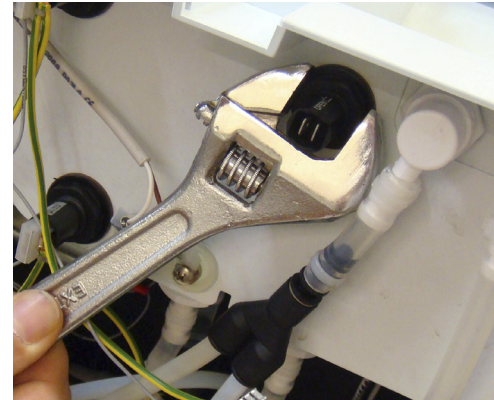
**4.)**

2x Kabel von Füllstandssensor abziehen.



**5.)**

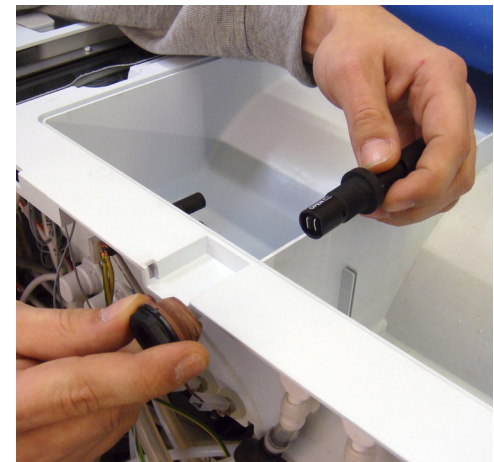
Mutter des Sensors mit Schlüssel lösen und mit der Hand abschrauben.



**5.)**

Sensor und Gegenmutter herausnehmen.

Neuen Sensor einsetzen und festschrauben (handfest).



Ausrichtung beachten! Siehe Sensor Frischwasser.

**6.)**

Beide Kabel wieder aufstecken.

Gerät schließen. Fertig.

